





## LONKING CDM308

 Номинальная грузоподъемность – 900 кг

 Максимальная высота подъема – 3020 мм

 Эксплуатационная масса – 3000 кг

 Объем стандартного ковша – 0,43 м<sup>3</sup>

Противовесы

Кондиционер



### Отличительные особенности мини погрузчиков

#### LONKING:

- В стандартной комплектации джойстиковое управление с механическим сервоприводом
- Импортная гидравлическая система, включающая: *гидромоторы POCLAIN(Европа), гидронасос SAUER DANFOSS (США/Европа), гидрораспределитель HUSCO(Германия/КНР), рукава высокого давления MANULLI (Италия)*
- Кабина оборудована отопителем, дополнительной шума/теплоизоляцией
- Все масла и жидкости, используемые в погрузчиках приспособлены к суровым климатическим условиям России
- Имеется электронный стояночный тормоз
- Интегрирована система аварийного отключения гидравлики
- Интегрирована система защиты от перегруза

- LONKING – это специально-разработанная заводом линейка универсальных минипогрузчиков, которые могут эксплуатироваться в особо тяжелых климатических условиях с температурным диапазоном от -50 С до + 50 С.
- Спецификация RUS (Для стран с холодными климатическими условиями)

### Двигатель мини-погрузчиков Lonking CDM307/308/312

Надежный и экономичный 4-х цилиндровый дизельный двигатель производства Xinchai модель A498, изготавливаемый по лицензии Perkins(США), объемом от 2,5 л. с жидкостным охлаждением, мощностью от 36,8 кВт. (49,9 л.с.) до 68 кВт. (93 л.с.), Под заказ возможна поставка мини погрузчиков Lonking с оригинальным двигателем KUBOTA (Япония). В стандартной комплектации машины существует многоступенчатая система фильтрации топлива. АКБ увеличенной емкости. ТНВД роторного типа, что позволяет «кушать» солянку практически любого качества, что в наших условиях несомненный плюс. Уровень токсичность отработанных газов соответствует приводимым ниже нормативным положениям.



Согласно европейским требованиям, запуск двигателя возможна даже при  $-50^{\circ}\text{C}$ . Во-первых, свечи накаливания с таймером для уверенного пуска в холодный период, они включаются на 30 секунд при повороте ключа зажигания в обратную сторону. Во-вторых, есть возможность установки электрического предпускового подогревателя от 220V, так и автономного предпускового подогревателя типа Webasto. Доступ к двигателю простой – откидывается верхняя крышка, компоновка просторная, все под рукой.

Для улучшения доступа ко всем узлам и агрегатам можно приподнять кабину, открутив один фиксирующий болт.



## **Гидравлическая система мини-погрузчиков Lonking CDM307/308/312**

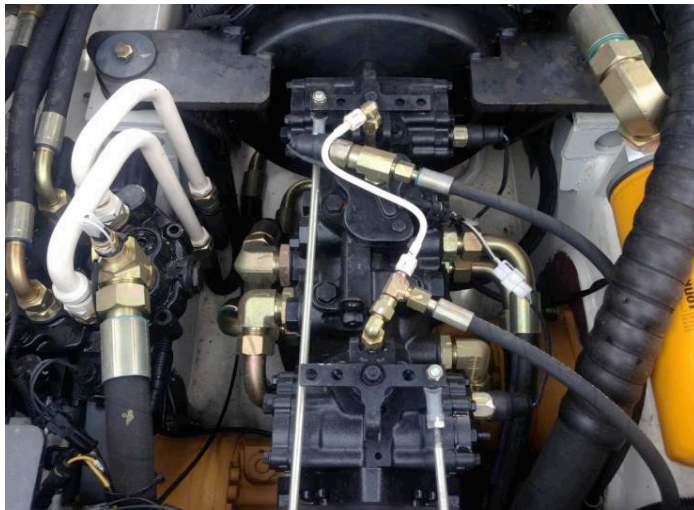
– это основная часть универсальных мини-погрузчиков, от которой напрямую зависит производительность.

Гидравлич. поток 74 л/мин. для моделей CDM307/308 и 91 л/мин. для CDM312. Давление 21 мПа. Емкость гидробака 65 л. Под заказ возможна поставка мини погрузчиков Lonking с усиленным гидротоком в 135 л/мин (High Flow)

Мини-погрузчики Lonking оборудуются импортными узлами и агрегатами:

Гидронасосы – Sauer Danfoss (Европа); Рабочий гидрораспределитель – HUSCO (Германия/КНР); Гидромоторы Poclain

(США); Рукава высокого давления MANULLI (Италия); Шестеренчатые насосы – Permco от Sauer (Германия/США)



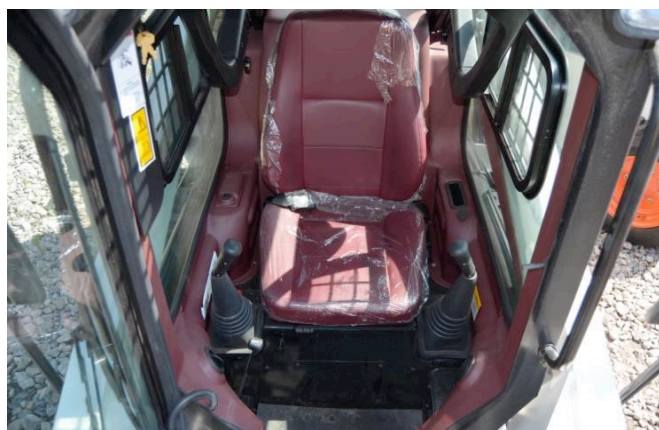
### Система привода мини-погрузчиков Lonking CDM307/308/312

Круговая замкнутая статическая гидравлическая система. Вращение на колеса передается посредством гидромоторов, которые соединены с колесами цепной передачей. Цепной привод обеспечивает максимальную тяговую мощность погрузчиков. Шины устанавливаемые на погрузчик выполнены из износостойкого материала.



### Управление и интерьер мини-погрузчиков Lonking CDM307/308/312

Защитная кабина ROPS&FOPS выполнена согласно международным стандартам безопасности, обеспечивает максимальный уровень комфорта и защиты для оператора от падения груза сверху и опрокидывания.



Высокая степень остекления кабины обеспечивают хороший обзор рабочей зоны, а зеркала заднего вида дают

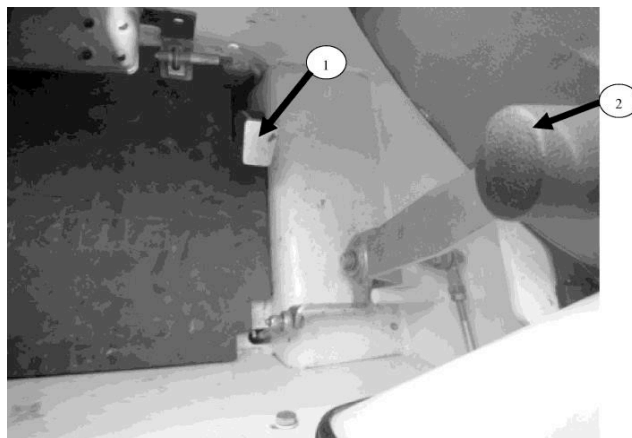
легкостью работать сверх нормы. В кабине установлено удобное эргономическое регулируемое сиденье с ремнем безопасности, позволяющее работать на погрузчике длительное время.



Из кабины осуществляется контроль над всеми жизненно важными функциями мини-погрузчика, такими, как температура охлаждающей жидкости двигателя, давлением масла двигателя и температура гидравлического масла. Присутствует фонарь освещения кабины, бардачок для мелких инструментов и предметов, прикуриватель.



Мини-погрузчики Lonking управляются двумя джойстиком связанными с гидрораспределителем посредством сервопривода. Например, правый поворот – это отклонение левого джойстика вперед, а правого назад. Двигаться вперед/назад можно наклонив оба джойстика также вперед/назад.



Газ регулируется с помощью ножной педали (1), но точнее дозировка газа ручным рычагом (2) (находится справа от оператора). Управление простое и интуитивно понятное. Правый джойстик управляет опусканием/поднятием стрелы с ковшом. Левый джойстик изменяет наклон ковша: захватить грунт или высыпать его. На правом джойстике кнопка сигнала. Если оператор встает с кресла, то срабатывает «датчик безопасности», отключающий джойстики. Пока оператор не сядет в кресло, никаких действий не последует даже при работающем двигателе.

Мини-погрузчики Lonking оснащены герметичной закрытой кабиной. Кабина оборудована отопителем и кондиционером (доп. опция для моделей CDM307/308), что делает работу оператора комфортной, как в холодное время года, так и в жаркие дни лета.

## Подъемная рама мини-погрузчиков Lonking CDM307/308/312

Подъемная мачты выполнена из специального профиля, который обеспечивает отличный обзор. Устройство крепления навесного оборудования выполнено в быстросъемном исполнении SSL. Это позволяет менять одно навесное оборудование на другое за считанные минуты, и не требует физических усилий.



Для увеличения проходимости возможно дооборудование погрузчика накатными гусеницами, а благодаря наличию дополнительных гидрочерпачей возможно использование любого навесного оборудования: ковш, вилы, миниэкскаватор, щетка подметальная, бетоносмеситель, фреза, гидробур, гидромолот, отвал, снегоочиститель, траншекопатель и много другое.

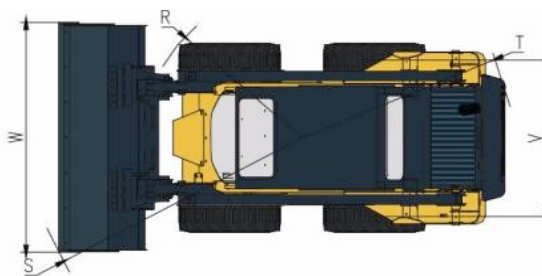
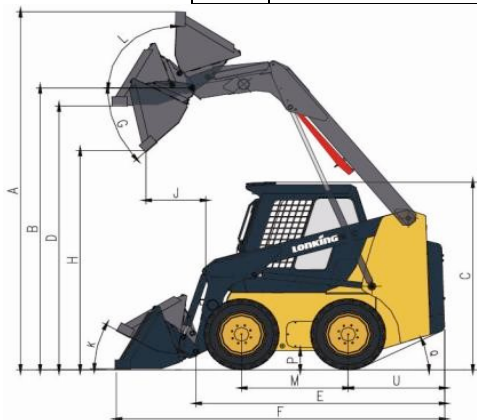
Установлены системы автоматического выравнивания ковша, система защиты от перегрузки, система аварийного отключения гидравлики



Тем самым по своей расширенной функциональности мини-погрузчики Lonking способны сравниться с целым парком коммунальной техники. Необходимо лишь выбрать соответствующее навесное оборудование. Максимальная высота выгрузки 3060 мм., позволяет использовать Мини погрузчики Lonking для загрузки самосвалов при любой работе.

### Технические характеристики Lonking CDM308:

Технический параметр		Модель	CDM308
Номинальная грузоподъемность		кг	900
Нагрузка опрокидывания		кг	1820
Эксплуатационная масса		кг	3020
Размер шин			12,0-16,5
Управление			Джойстиковое (сервопривод)
Объем топливного бака		л	88
Двигатель	Модель		XINCHAI A498BG-510 лиц.Perkins США/КНР
	Выходная мощность	кВт(л.с.)	<b>36.7 (49.9)</b>
	Номин. мощность	Об/мин	2500
	Охлаждение	тип	Водяное
Гидравлическая система	Гидравлич. поток	л/мин	<b>74</b>
	Давление	мПа	21
	Емкость гидробака	л	65
A	Максимальная рабочая высота	мм	3880
B	Высота до шарнира соединения ковша	мм	<b>3060</b>
C	Высота верхней части кабины	мм	2050
D	Макс.высота при выров.ковше	мм	2870
E	Длина без ковша	мм	2530
F	Длина с ковшом	мм	3340
G	Угол выгрузки	град	40°
H	Высота выгрузки по нижней кромке ковша	мм	2460
J	Дальность выгрузки	мм	<b>790</b>
K	Передний угол наклона ковша	град	29°
L	Угол возврата ковша на макс. высоте	град	96°
M	Колесная база	мм	1080
Q	Максимальный угол преодолеваемого наклона	град	27°
P	Дорожный просвет	мм	210
R	Радиус разворота по передним шинам	мм	1200
S	Радиус разворота по краю ковша	мм	2080
T	Радиус разворота задний	мм	1580
V	Межцентровое расстояние между двумя колесами	мм	1280
W	Ширина по краю ковша	мм	1840
	Объем ковша геометрический	<sup>3</sup> м	0,50



#### Комплектация:

\*Кондиционер для моделей 308/307 – опция.

- Стандартный ковш
- Джойстиковое управление с сервоприводом

- Освещение внутри кабины
- Электронная информативная панель
- Проблесковый маячок
- Зуммер (звуковой сигнал) заднего хода
- Удобное сиденье с рамой безопасности
- Ручной и ножной акселератор
- Стояночный тормоз
- Отопитель салона
- Рабочее наружное освещение спереди и сзади
- Вспомогательные гидравлические быстроразъемные соединения
- Быстросъемная система смены навесного оборудования SSL
- Рукава высокого давления MANULLI (Италия) · Высокпроизводительный двигатель Xinchai(КНР) выполненный по лицензии Perkins (США-КНР)/ либо KUBOTA (Япония) · Пневматические износостойкие шины

### **Гарантия и сервис мини-погрузчиков Lonking CDM307/308/312**

На все новые универсальные мини-погрузчики **LONKING**, предоставляется **гарантия 3 года или 3000 м/ч**, в зависимости от того, что наступит ранее. Гарантия предоставляется при условии заключения договора на сервисное обслуживание. Без заключения договора на обслуживание гарантия 12 месяцев или 2000 м/ч.

### **Справка**

Основанное в 1993 году предприятие LONKING HOLDINGS LIMITED («LONKING») является одним из крупнейших машиностроительных производителей Китая. Обладает 19 дочерними компаниями и 4 производственными базами, расположенными в провинции Фуцзянь, городе Шанхай, провинциях Цзянси и Хэнань, охватывая площадь — 3 млн. м<sup>2</sup>. «LONKING» производит колесные погрузчики, экскаваторы, дорожные катки, автогрейдеры и погрузчики. Кроме того компания разрабатывает и производит такие важные компоненты, как коробки передач, гидротрансформаторы, оси, гидравлические компоненты, приводные валы и др.

В 2010 году, заняв первое место в отрасли, компания продала 41 000 колесных погрузчиков — это 20% внутреннего рынка.