

- Производитель строительной техники с 70-летней историей
- Компания XGMA включает в себя 7 заводов;
- Одна из крупнейших производств. платформ в Китае;
- Соответствие все международным стандартам качества и безопасности, завод сертифицирован по станд. ISO 9001;
- Современное, автоматизированное производство;
- Трехступенчатый контроль качества готовой продукции;
- Оснащение Японскими комплектующими ISUZU и KAWASAKI;
- Высокопрочная сталь стрелы, рукояти и ковша увеличивает срок службы на 30%;
- Улучшенная прочность поворотного круга;
- Повышенная доступность ко всем элементам технической обслуживания;

Почему Техбаза?



Дополнительные характеристики и фотографии данной модели смотрите на www.texbaza-group.ru

ТЕХНИЧЕСКИЕ ХАРАКТЕРИСТИКИ

Масса, кг	21 500
Габаритная ширина, мм	2990
Ширина башмака, мм	600
Модель двигателя	ISUZU GH-4HK1XKSC- 02
Объем двигателя, см ³	5193
Мощность двигателя, (2000 об/мин) кв./л.с.	133/181
Максимальный крутящий момент, Nm/гpm (1500 об/мин)	657 (1500 об/мин)
Макс. подача гидронасосов, л/мин	2x200
Гидравлический насос	Kawasaki

Распределительный клапан	Kawasaki
Поворотный двигатель	Kawasaki
Бортовые рудуктора	KYB
Электронная система управления	Kawasaki
Объем ковша, м ³	1.1
Стрела, мм	5680
Рукоять, мм	2910
Глубина копания, мм	6640
Макс. высота копания, мм	9600
Макс. усилие копания (стрела/ковш), kN	107.5/150
Рабочий цикл, секунд	10.9

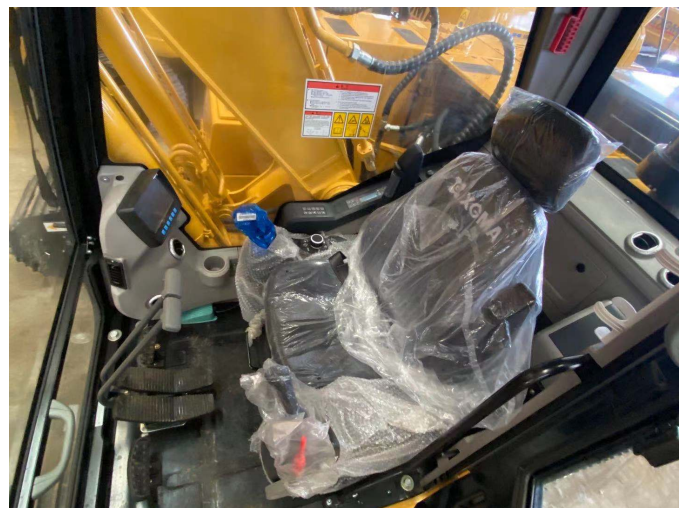
ФИНАНСИРОВАНИЕ

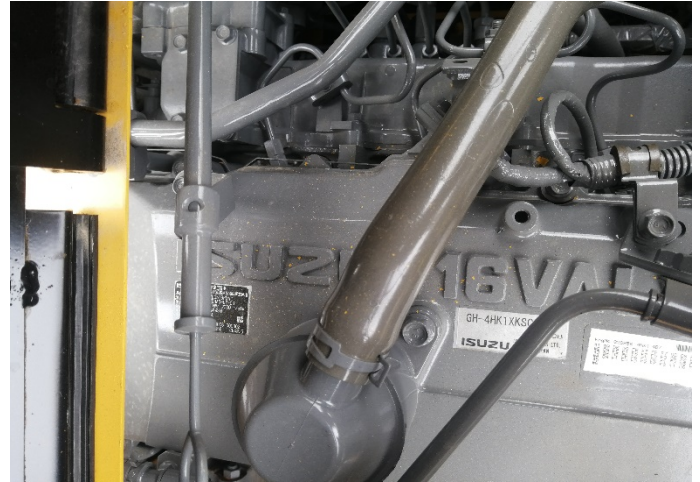
Мы готовы предложить Вам выгодные условия по лизингу от ведущих лизинговых компаний РФ.

ГАРАНТИЯ

На все оборудование распространяются стандартные Гарантийные обязательства: 12 месяцев или 3000 м/ч.

НАШИ КЛЮЧЕВЫЕ ПАРТНЕРЫ	ООО «ДСК»	ООО «МФС-6»	ПАО «Газпром»	ПАО «Сбербанк»	ООО «ТСМ»	ООО «Руслан-1»
						





www.texbaza.com

[instagram#texbaza](https://www.instagram.com/texbaza)

www.texbaza-group.ru

Офис: г. Москва, проезд Русанова д.2 стр.1

Склад: г. Москва, ул. Уржумская, д. 4, с.3.